

# Características técnicas MV 90

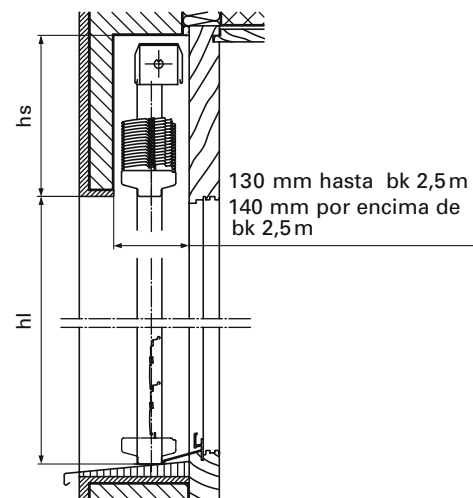
## Dimensiones de dintel (mm)

| Altura de luz (hl) | Altura de dintel (hs) |  |
|--------------------|-----------------------|--|
|                    | MV 90 manivela/motor  | MV 90, engranaje en la zona de las lamas |
| 600-1000           | 230                   | 255                                      |
| 1001-1250          | 240                   | 265                                      |
| 1251-1500          | 255                   | 280                                      |
| 1501-1750          | 275                   | 300                                      |
| 1751-2000          | 295                   | 320                                      |
| 2001-2250          | 310                   | 335                                      |
| 2251-2500          | 330                   | 355                                      |
| 2501-2750          | 345                   | 370                                      |
| 2751-3000          | 365                   | 390                                      |
| 3001-3250          | 385                   | 410                                      |
| 3251-3500          | 400                   | 425                                      |
| 3501-3750          | 420                   | 445                                      |
| 3751-4000          | 440                   | 465                                      |

mín. 60 cm  
máx. 320 cm

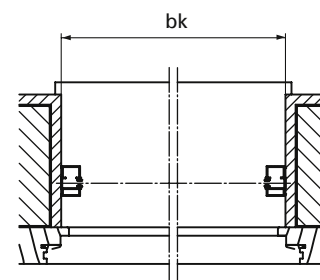
mín. 60 cm  
máx. 400 cm

medida máx. total 9 m<sup>2</sup>  
medida luz máx. 8 m<sup>2</sup>

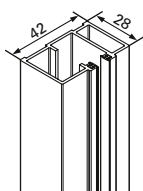


## Dimensiones límite

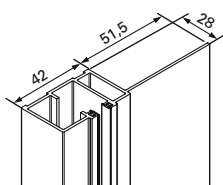
|                                   | Individual       |                  | Acoplado         |                   |
|-----------------------------------|------------------|------------------|------------------|-------------------|
|                                   | Manivela         | Motor            | Manivela         | Motor             |
| Altura de luz (hl) mín.           | 0,6 m            | 0,6 m            | 0,6 m            | 0,6 m             |
| Altura de luz (hl) máx.           | 4,0 m            | 4,0 m            | 4,0 m            | 4,0 m             |
| Anchura de construcción (bk) mín. | 0,6 m            | 0,6 m            |                  |                   |
| Anchura de construcción (bk) máx. | 3,2 m            | 3,2 m            |                  |                   |
| Área máxima                       | 8 m <sup>2</sup> | 8 m <sup>2</sup> | 8 m <sup>2</sup> | 20 m <sup>2</sup> |
| Número máximo                     |                  |                  | 4                | 4                 |



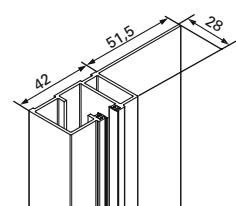
## Guías



Perfil guía sencillo

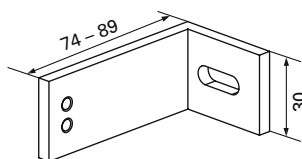


Perfil guía sencillo, panel delantero

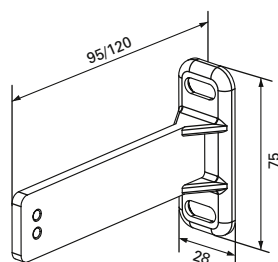


Perfil guía sencillo, panel trasero

## Soporte de guía

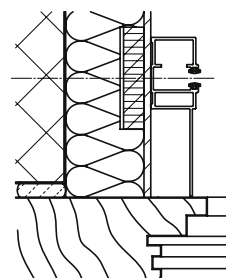


Soporte de guía

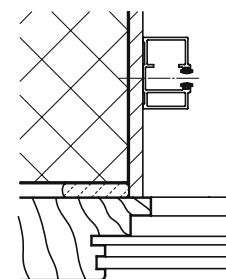


Soporte de guía, fundición

## Ejemplos de montaje



Guía sobre revoque



Guía sobre aislamiento con placa de inserción